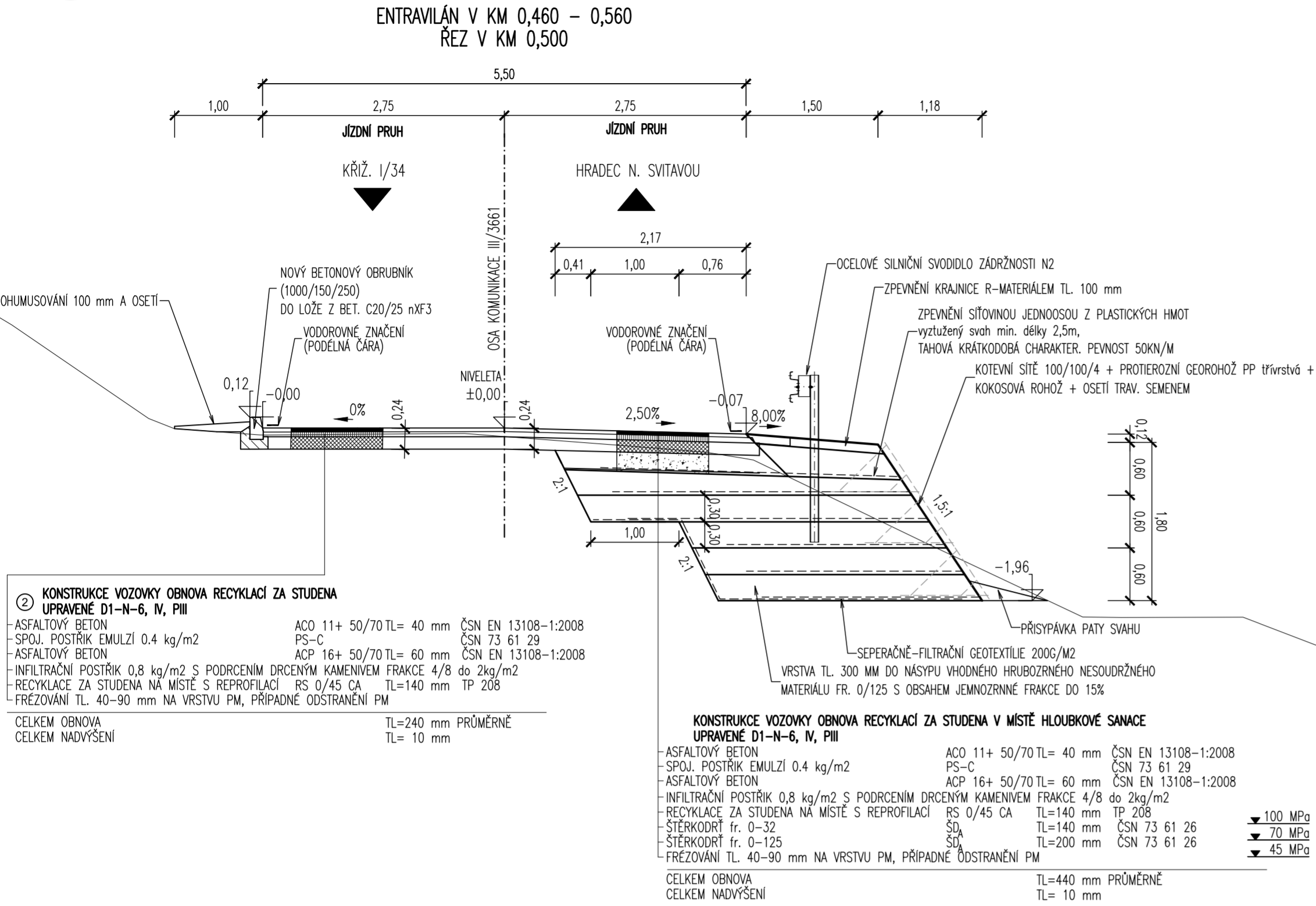


VZOROVÉ PŘÍČNÉ ŘEZY KOMUNIKACE  
1 : 50



1 KONSTRUKCE VOZOVKY OBNOVA KRYTÍ TL. 100 MM  
UPRAVENÉ D1–N–6, IV, PIII

- ASFALTOVÝ BETON ACO 11+ 50/70 TL= 40 mm ČSN EN 13108–1:2008
- SPOJ. POSTŘÍK EMULZÍ 0,4 kg/m<sup>2</sup> PS-C ČSN 73 61 29
- ASFALTOVÝ BETON ACP 16+ 50/70 TL= 60 mm ČSN EN 13108–1:2008
- SPOJ. POSTŘÍK EMULZÍ 0,4 kg/m<sup>2</sup> PS-C ČSN 73 61 29
- FREZOVANÍ TL. 100 mm

CELKEM OBNOVA TL=100 mm PRŮMĚRNĚ  
CELKEM NADVÝŠENÍ TL= 0 mm

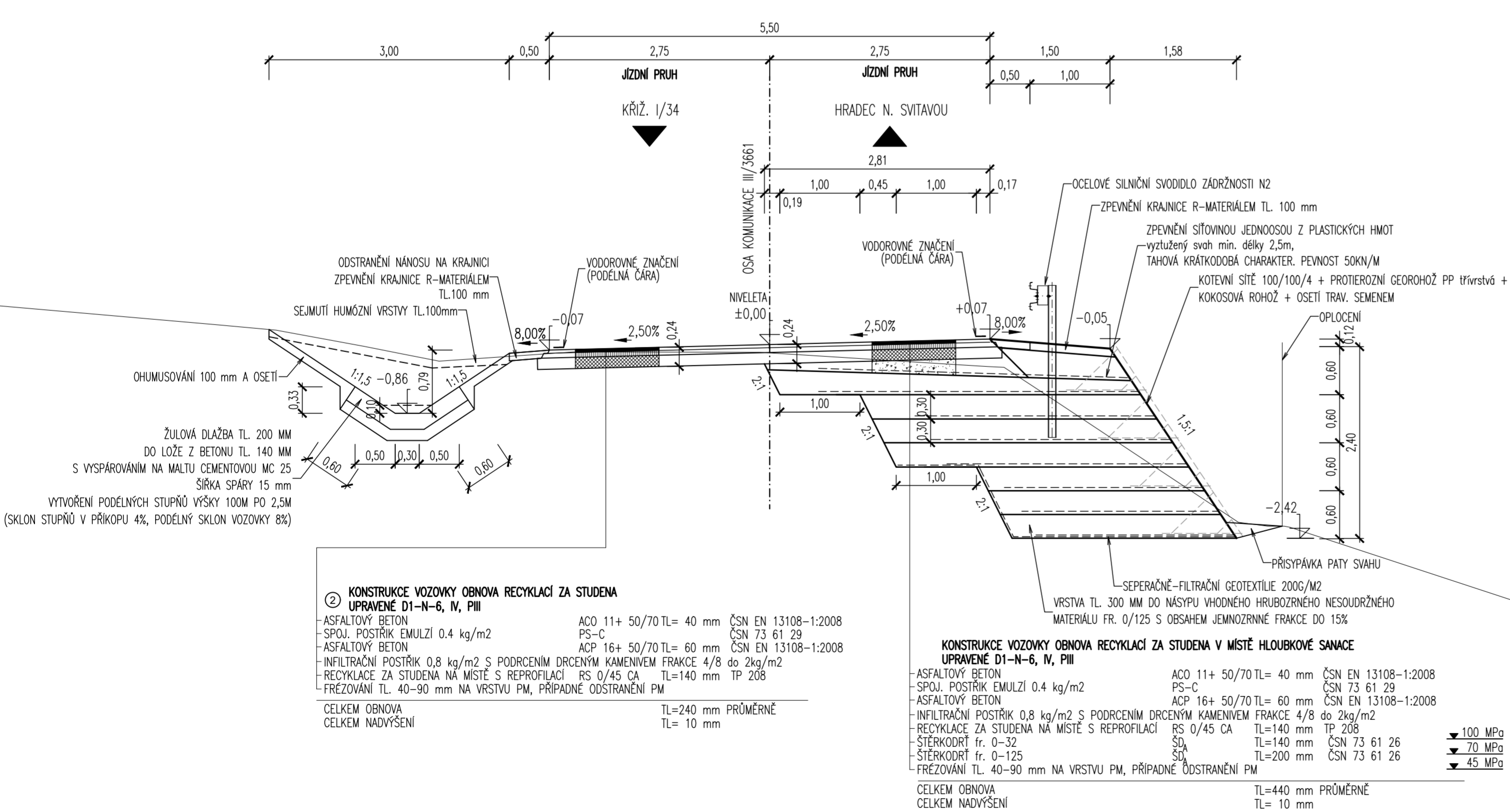
3 KONSTRUKCE VOZOVKY HOSPODÁŘSKÉHO SJEZDU  
UPRAVENÉ D1–N–3, V, PIII–UPRAVENO

- ASFALTOVÝ BETON ACO 11+ 50/70 TL= 40 mm ČSN EN 13108–1:2008
- SPOJ. POSTŘÍK EMULZÍ 0,3 kg/m<sup>2</sup> PS-C ČSN 73 61 29
- ASFALTOVÝ BETON ACP 16+ 50/70 TL= 60 mm ČSN EN 13108–1:2008
- SPOJ. POSTŘÍK EMULZÍ 0,4 kg/m<sup>2</sup> PS-C ČSN 73 61 29
- FREZOVANÍ TL. 100 mm

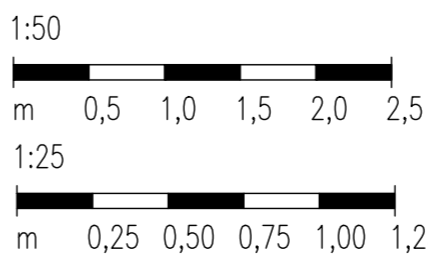
CELKEM OBNOVA TL=450 mm PRŮMĚRNĚ  
CELKEM NADVÝŠENÍ TL= 0 mm

VZOROVÉ PŘÍČNÉ ŘEZY KOMUNIKACE  
1 : 50

ENTRAVILÁN V KM 0,680 – 0,937  
REZ V KM 0,720



MĚŘÍTKO:

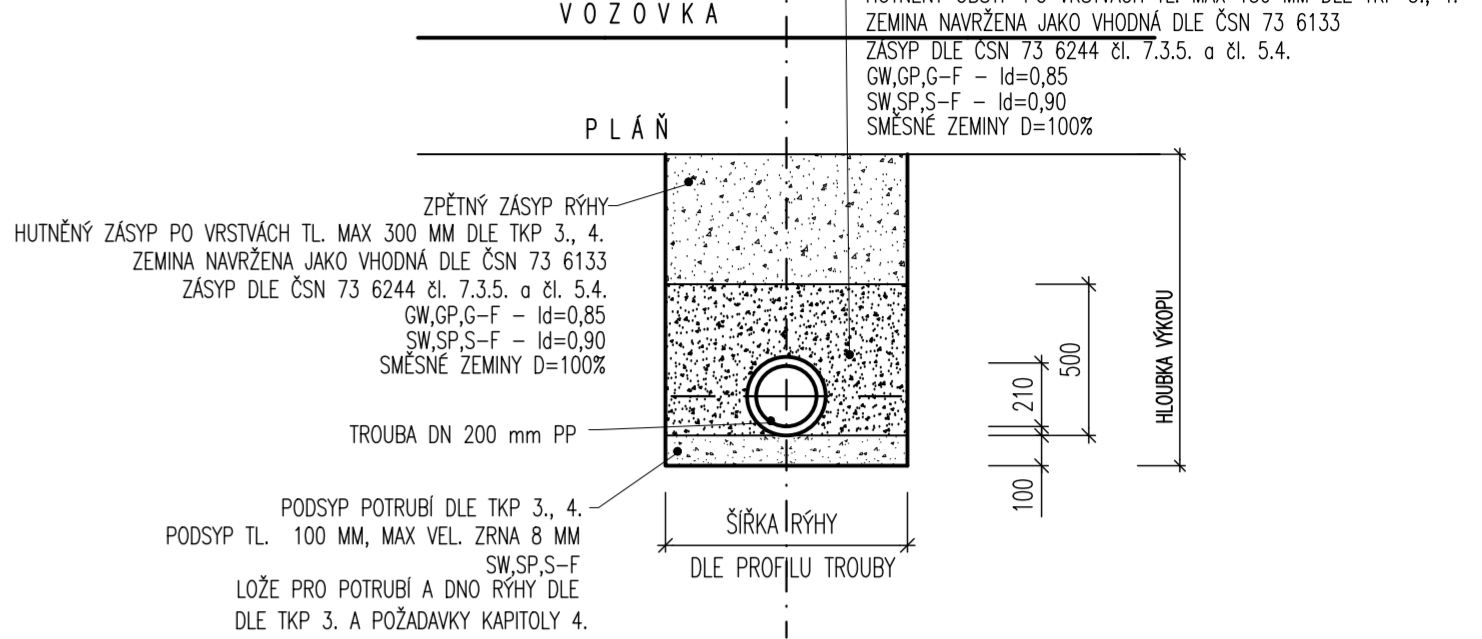


VZOROVÉ ULOŽENÍ PP POTRUBÍ  
1:25

ŠÍŘKY VÝKOPU – Š DLE DN TROUBY – NENÍ ZAPOČTENO PAŽENÍ RÝH: ŠÍŘKY VÝKOPU – Š DLE DN TROUBY – VČETNĚ PAŽENÍ RÝH:

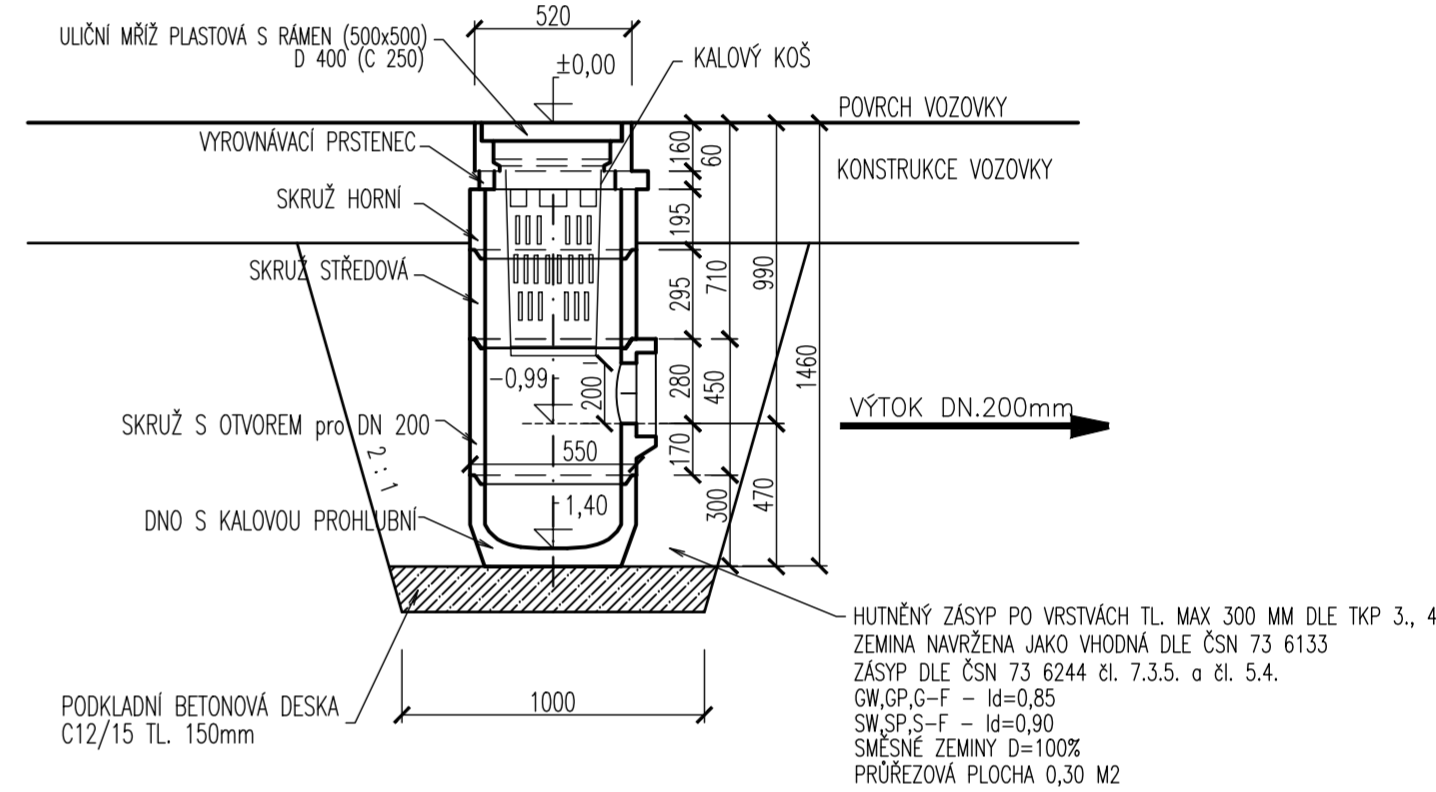
DN=200 mm – Š=1,00 m	DN=200 mm – Š=1,20 m
DN=300 mm – Š=1,10 m	DN=300 mm – Š=1,30 m
DN=400 mm – Š=1,20 m	DN=400 mm – Š=1,50 m
DN=500 mm – Š=1,40 m	DN=500 mm – Š=1,60 m
DN=600 mm – Š=1,60 m	DN=600 mm – Š=1,70 m
DN=800 mm – Š=1,80 m	DN=800 mm – Š=2,10 m

K ULIČNÍM VPUSTEM



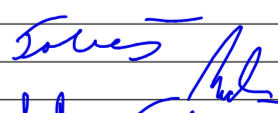

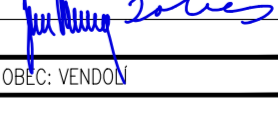
BETONOVÁ ULIČNÍ VPUSŤ  
1:25

PŘÍČNÝ ŘEZ



D.1.  
PDPS

SOUŘADNICOVÝ SYSTÉM: S–JTSK  
VÝŠKOVÝ SYSTÉM: BpV

KRESLIL:	ING. LUKÁŠ TOBEŠ			FÖRSTEROVA Č.P. 175, 566 01 VYSOKÉ MÝTO EMAIL: MDS@MDSPROJEKT.CZ		
ZPRACOVAL:	ING. LUKÁŠ TOBEŠ					
TECHNICKÁ KONTROLA:	ING. JAN MACHEK					
ZODPOVĚDNÝ PROJEKTANT:	ING. LUKÁŠ TOBEŠ					
HLAVNÍ PROJEKTANT:	ING. JAN BURSA			STUPEŇ:	PDPS	
KRAJ: PARDUBICKÝ	OKRES: SVITAVY			OBC: VENDOLŇ		
INVESTOR: SPRÁVA A ÚRŽBA SILNIC PARDUBICKÉHO KRAJE				ZAK.ČÍSLO:	2378–21–3	
AKCE:	REKONSTRUKCE SILNICE III/3661 KŘÍŽ. 1/34 – VENDOLŇ			ARCHIVNÍ ČÍSLO:	2378	
OBJEKT: D.1. SO 122 – SILNICE III/3661 V KM 0,493–0,937				DATUM:	05/2021	
				FORMÁT:	6x44	
				MĚŘÍTKO:	1:50, 25	
OBSAH:				ČÍSLO SOUPRAVY:	ČÍSLO PŘÍLOHY:	
VZOROVÉ PŘÍČNÉ ŘEZY KOMUNIKACE			D.1.4.			